

Chemin du Mont-Tendre

Chemin du Mont-Tendre 19,
1007 Lausanne (VD)

Dossier de présentation

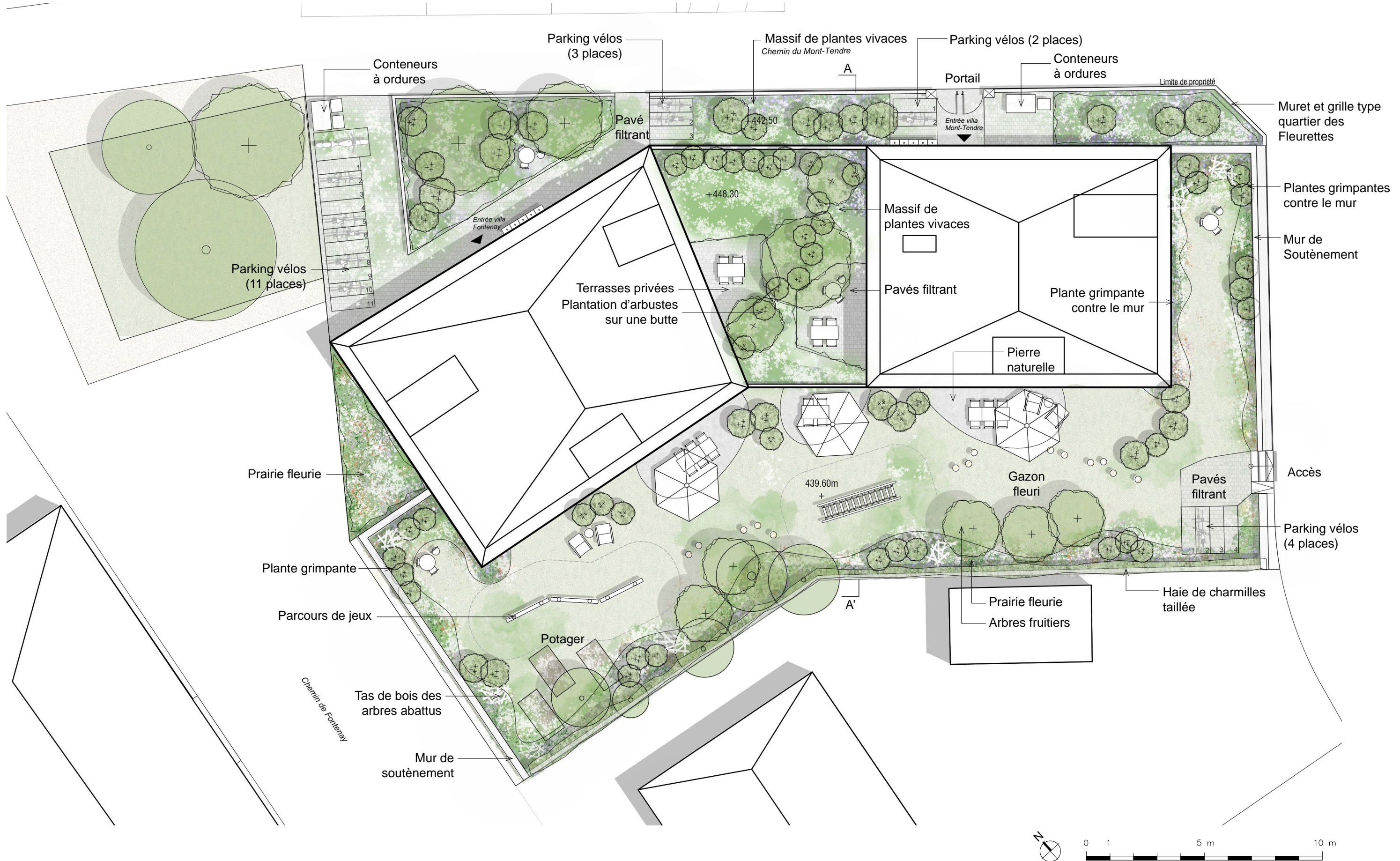
Novembre 2024

Chemin du Mont-Tendre

Plan des aménagements extérieurs

Échelle 1:150

l'esquisse du paysage
mary hofmann – architectes paysagistes

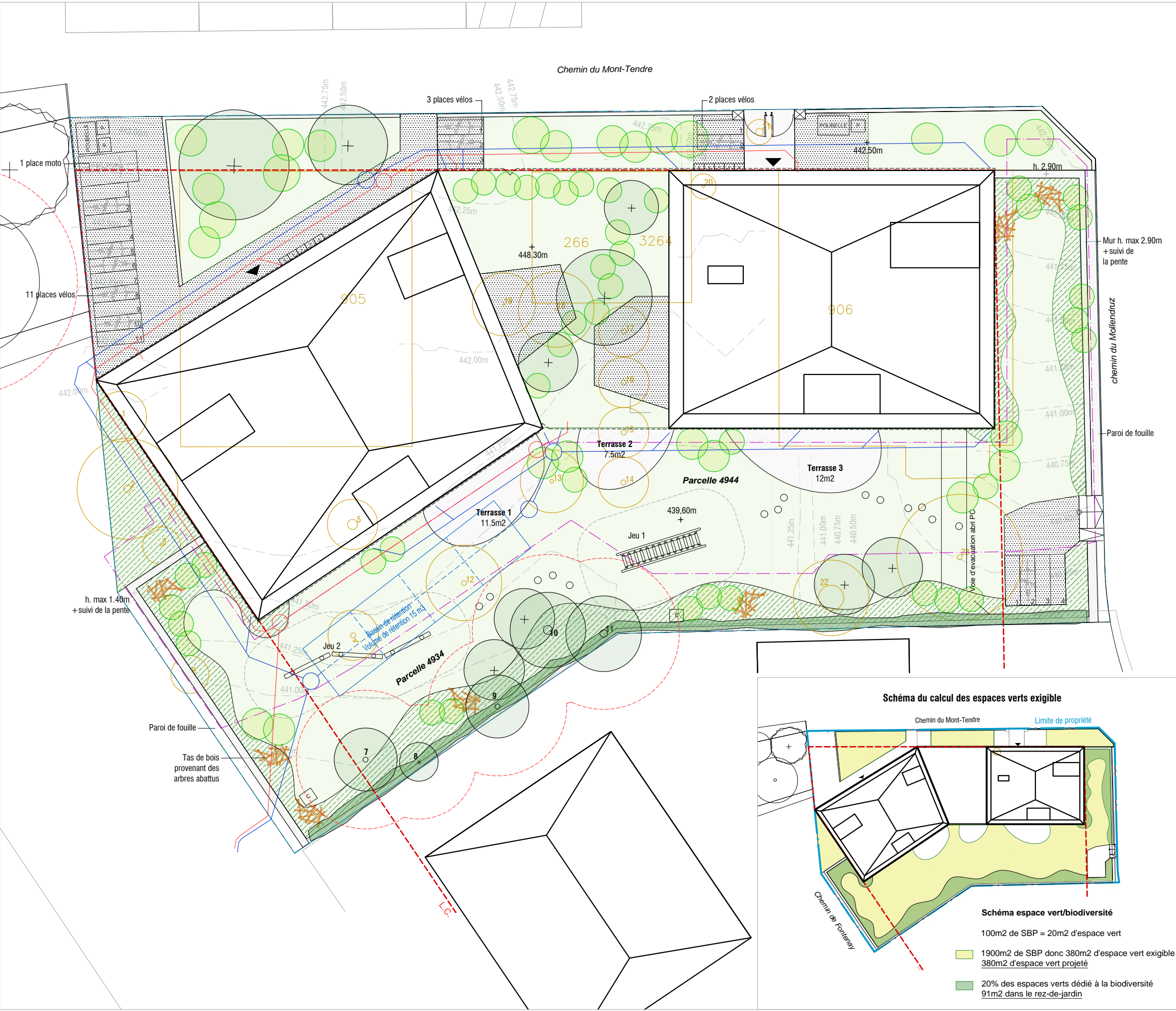


Chemin du Mont-Tendre
Coupe A-A'
Echelle 1:100



Chemin du Mont-Tendre
Images de références





Légende

- +— Limite de propriété
- - - Limite de construction
- Bâtiment démoli
- - - Limite de terrassement
- - - Niveau de terrain existant
- + x. m Niveau de terrain futur
- Implantation du bassin de rétention
- Réseaux EC
- Réseaux EU
- - - Réseaux drainage

Surfaces

- Sol : Gazon fleuri / Prairie fleurie / Massif fleurie (pleine terre)
- Toiture : Massif fleurie et couvre sol
- Haie de charmilles
- Pierre naturelle
- Pavé filtrant
- Espaces dédiés à la biodiversité

Récapitulatif des surfaces

Surface parcelle : 900m2
Surface brut de plancher utile : 1900m2
Surface perméable : 533m2
Surface imperméable : 36m2
Surface verte : 380m2

Végétaux abattus (total : 15 arbres et 3 arbustes)

- 1 - Prunus Ionicera (Chèvrefeuille) - ø t.7cm / ø c.2m / H. 2.50m
- 2 - Picea abies (Epicéa) - ø t.30cm / ø c.4m / H. 5m
- 3 - Viburnum tinus (Viorne tin) - ø t.10cm / ø c.1.50m / H. 2m
- 4 - Juniperus communis (Génévrier commun) - ø t.20cm / ø c.2m / H. 3m
- 5 - Ilex aquifolium (Houx), cépée - ø t.40cm / ø c.2m / H. 4.50m
- 6 - Ilex aquifolium (Houx) - ø t.20cm / ø c.1.50m / H. 4m
- 12 - Prunus domestica (Prunier) - ø t.20cm / ø c.3m / H. 3m
- 13 - Prunus domestica (Prunier) - ø t.15cm / ø c.2.50m / H. 3.50m
- 14 - Ilex aquifolium (Houx) - ø t.20cm / ø c.2m / H. 4m
- 15 - Ilex aquifolium (Houx) - ø t.20cm / ø c.2m / H. 4m
- 16 - Ilex aquifolium (Houx) - ø t.20cm / ø c.2m / H. 4m
- 17 - Ilex aquifolium (Houx) - ø t.20cm / ø c.2m / H. 4m
- 18 - Sambucus nigra (Sureau noir), cépée (x3) - ø t.10cm / ø c.3m / H. 4m
- 19 - Prunus domestica (Prunier), cépée - ø t.7cm / ø c.2.50m / H. 2.50m
- 20 - Wisteria (Glycine) - ø t.9cm / ø c.1m / H. 3m
- 21 - Taxus baccata (If commun) - ø t.30cm / ø c.1m / H. 2m
- 22 - Malus (Pommier) - ø t.20cm / ø c.5m / H. 6m
- 23 - Ficus carica (Figuier), multi-troncs - ø t.1m / ø c.3m / H. 4m

Végétaux existants conservés (total : 5 arbres)

- 7 - Ilex aquifolium (Houx) - ø t.20cm / ø c.2.50m / H. 4m
- 8 - Ilex aquifolium (Houx) - ø t.10cm / ø c.1.50m / H. 2m
- 9 - Ilex aquifolium (Houx) - ø t.20cm / ø c.2.50m / H. 4m
- 10 - Ilex aquifolium (Houx) - ø t.35cm / ø c.3m / H. 4.5 à 6m
- 11 - Ilex aquifolium (Houx) - ø t.30cm / ø c.3m / H. 4 à 5m

Zone vitale arbre à conserver (couronne + 1.5m)

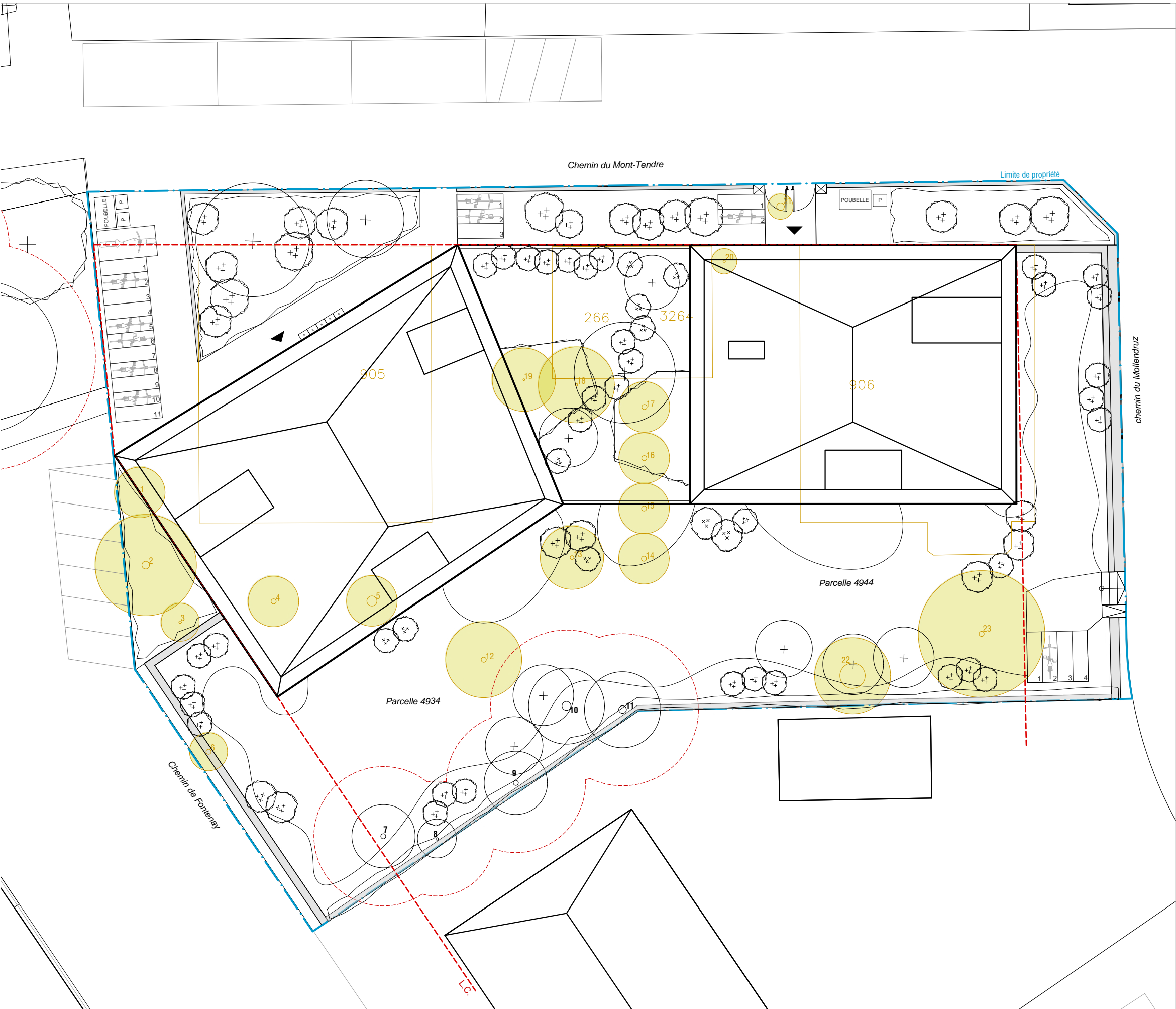
Arbres projetés (voir plan de plantation)

Arbustes projetés (voir plan de plantation)

Jeu 1 Jeux BIMBO - Passerelle 1 art. BA.057.1.R (hauteur de chute 60cm)

Jeu 2 Poutre d'équilibre art. BA.021.R (hauteur de chute 60cm)

Zone de chute



Légende

- . — Limite de propriété
- - - Limite de construction
- - - Bâtiment démoli

Végétaux abattus
Arbres abattus (total : 15 arbres)

Num. d'identification - Nom latin - Nom commun - Diamètre du tronc -
Diamètre de la couronne - Hauteur de l'arbre - Etat sanitaire -
Motif invoqué pour l'intervention (1a/1b ou 1c)

- 1 - Prunus ionocera (Chèvrefeuille) - ø t.7cm / ø c.2m / H. 2.50m - Moyen - 1c
- 2 - Picea abies (Epicéa) - ø t.30cm / ø c.4m / H. 5m - Moyen - 1c
- 4 - Juniperus communis (Génévrier commun) - ø t.20cm / ø c.2m / H. 3m - Moyen - 1c
- 5 - Ilex aquifolium (Houx), cèpée - ø t.40cm / ø c.2m / H. 4.50m - Moyen - 1c
- 6 - Ilex aquifolium (Houx) - ø t.20cm / ø c.1.50m / H. 4m - Moyen - 1c
- 12 - Prunus domestica (Prunier) - ø t.20cm / ø c.3m / H. 3m - Moyen - 1c
- 13 - Prunus domestica (Prunier) - ø t.15cm / ø c.2.50m / H. 3.50m - Moyen - 1c
- 14 - Ilex aquifolium (Houx) - ø t.20cm / ø c.2m / H. 4m - Moyen - 1c
- 15 - Ilex aquifolium (Houx) - ø t.20cm / ø c.2m / H. 4m - Moyen - 1c
- 16 - Ilex aquifolium (Houx) - ø t.20cm / ø c.2m / H. 4m - Moyen - 1c
- 17 - Ilex aquifolium (Houx) - ø t.20cm / ø c.2m / H. 4m - Moyen - 1c
- 18 - Sambucus nigra (Sureau noir), cèpée (x3) - ø t.10cm / ø c.3m / H. 4m - Moyen - 1c
- 19 - Prunus domestica (Prunier), cèpée - ø t.7cm / ø c.2.50m / H. 2.50m - Moyen - 1c
- 22 - Malus (Pommier) - ø t.20cm / ø c.5m / H. 6m - Moyen - 1c
- 23 - Ficus carica (Figuier), multi-troncs - ø t.1m / ø c.3m / H. 4m - Moyen - 1c

Arbustes abattus (total : 3 arbustes)

Num. d'identification - Nom latin - Nom commun - Diamètre du tronc -
Diamètre de l'arbuste - Hauteur de l'arbuste

- 3 - Viburnum tinus (Viorne tin) - ø t.10cm / ø c.1.50m / H. 2m
- 20 - Wisteria (Glycine) - ø t.9cm / ø c.1m / H. 3m
- 21 - Taxus baccata (If commun) - ø t.30cm / ø c.1m / H. 2m

Végétaux existants conservés (total : 5 arbres)

Num. d'identification - Nom latin - Nom commun - Diamètre du tronc -
Diamètre de la couronne - Hauteur de l'arbre

- 7 - Ilex aquifolium (Houx) - ø t.20cm / ø c.2.50m / H. 4m
- 8 - Ilex aquifolium (Houx) - ø t.10cm / ø c.1.50m / H. 2m
- 9 - Ilex aquifolium (Houx) - ø t.20cm / ø c.2.50m / H. 4m
- 10 - Ilex aquifolium (Houx) - ø t.35cm / ø c.3m / H. 4.5 à 6m
- 11 - Ilex aquifolium (Houx) - ø t.30cm / ø c.3m / H. 4 à 5m

Zone vitale arbre à conserver (couronne + 1.5m)

Arbres projetés

Arbustes projetés

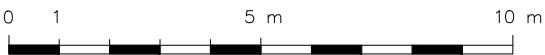
Mont-Tendre

Plan d'abattage

27.11.2024

499-MONT-TENDRE-VF

1.150@A3



Projets d'aménagements, esquisses, plans et descriptifs sont la propriété de l'esquisse du paysage. Ils sont protégés et soumis au droit d'auteur. Tous droits d'utilisation sont strictement réservés. Les cotes et dimensions figurant sur ce plan sont indicatives et doivent être vérifiées sur place. Arpentage : piquetage, marquage, banquetage, prise de niveaux des constructions et des plantations projetées à exécuter avant l'élaboration de l'offre définitive d'exécution des travaux.

l'esquisse du paysage
mary hofmann – architectes paysagistes

l'esquisse du paysage sàrl - mary hofmann

architectes paysagistes hes fsap

Rue Cité-Derrière 8 - CH 1005 Lausanne

079.961.67.57

info@esquissedupaysage.ch

www.esquissedupaysage.ch



Légende

- Limite de propriété
- - - Limite de construction
- - - Bâtiment démol

Végétaux abattus
Arbres abattus (total : 15 arbres)

Num. d'identification - Nom latin - Nom commun - Diamètre du tronc -
Diamètre de la couronne - Hauteur de l'arbre - Etat sanitaire -
Motif invoqué pour l'intervention (1a/1b ou 1c)

- 1 - Prunus ionocera (Chèvrefeuille) - ø t.7cm / ø c.2m / H. 2.50m - Moyen - 1c
- 2 - Picea abies (Epicea) - ø t.30cm / ø c.4m / H. 5m - Moyen - 1c
- 4 - Juniperus communis (Génévrier commun) - ø t.20cm / ø c.2m / H. 3m - Moyen - 1c
- 5 - Ilex aquifolium (Houx), cépée - ø t.40cm / ø c.2m / H. 4.50m - Moyen - 1c
- 6 - Ilex aquifolium (Houx) - ø t.20cm / ø c.1.50m / H. 4m - Moyen - 1c
- 12 - Prunus domestica (Prunier) - ø t.20cm / ø c.3m / H. 3m - Moyen - 1c
- 13 - Prunus domestica (Prunier) - ø t.15cm / ø c.2.50m / H. 3.50m - Moyen - 1c
- 14 - Ilex aquifolium (Houx) - ø t.20cm / ø c.2m / H. 4m - Moyen - 1c
- 15 - Ilex aquifolium (Houx) - ø t.20cm / ø c.2m / H. 4m - Moyen - 1c
- 16 - Ilex aquifolium (Houx) - ø t.20cm / ø c.2m / H. 4m - Moyen - 1c
- 17 - Ilex aquifolium (Houx) - ø t.20cm / ø c.2m / H. 4m - Moyen - 1c
- 18 - Sambucus nigra (Sureau noir), cépée (x3) - ø t.10cm / ø c.3m / H. 4m - Moyen - 1c
- 19 - Prunus domestica (Prunier), cépée - ø t.7cm / ø c.2.50m / H. 2.50m - Moyen - 1c
- 22 - Malus (Pommier) - ø t.20cm / ø c.5m / H. 6m - Moyen - 1c
- 23 - Ficus carica (Figuier), multi-troncs - ø t.1m / ø c.3m / H. 4m - Moyen - 1c

Arbustes abattus (total : 3 arbustes)

Num. d'identification - Nom latin - Nom commun - Diamètre du tronc -
Diamètre de l'arbuste - Hauteur de l'arbuste

- 3 - Viburnum tinus (Viorne tin) - ø t.10cm / ø c.1.50m / H. 2m
- 20 - Wisteria (Glycine) - ø t.9cm / ø c.1m / H. 3m
- 21 - Taxus baccata (If commun) - ø t.30cm / ø c.1m / H. 2m

Végétaux existants conservés (total : 5 arbres)

Num. d'identification - Nom latin - Nom commun - Diamètre du tronc -
Diamètre de la couronne - Hauteur de l'arbre

- 7 - Ilex aquifolium (Houx) - ø t.20cm / ø c.2.50m / H. 4m
- 8 - Ilex aquifolium (Houx) - ø t.10cm / ø c.1.50m / H. 2m
- 9 - Ilex aquifolium (Houx) - ø t.20cm / ø c.2.50m / H. 4m
- 10 - Ilex aquifolium (Houx) - ø t.35cm / ø c.3m / H. 4.5 à 6m
- 11 - Ilex aquifolium (Houx) - ø t.30cm / ø c.3m / H. 4 à 5m

Zone vitale arbre à conserver (couronne + 1.5m)

Arbres projetés:

Nom d'identification - Nom commun - Nom latin - Groupe de prix
(selon liste des essences) - Taille à la plantation -
Valeur compensatoire selon table de prix

- A - Micocoulier du Caucase - Celtis caucasica - B - 18/20 - 2'618CHF
- B - Houx - Ilex aquifolium 'Nelly Stevens' - B - 18/20 - 2'618CHF
- C - Merisier à grappes - Prunus padus - B - 16/18 - 1'920CHF
- D - Houx - Ilex aquifolium 'Nelly Stevens' - B - 16/18 - 1'920CHF
- E - Merisier à grappes - Prunus padus - B - 16/18 - 1'920CHF
- F - Pommier commun - Malus domestica - B - 18/20 - 2'618CHF
- G - Poirier cultivé - Pyrus communis - B - 18/20 - 2'618CHF
- H - Poirier cultivé - Pyrus communis - B - 18/20 - 2'618CHF
- I - Merisier à grappes - Prunus padus - B - 18/20 - 2'618CHF
- J - Pommier commun - Malus domestica - B - 18/20 - 2'618CHF

Total de la valeur compensatoire des arbres : 24'086CHF

Arbustes projetés:

Arbustes indigènes, cépée 100/125 (Total 59 pièces)

- Ch - Chèvrefeuille (Lonicera xylosteum) - 14 pièces
- Sn - Sureau noir (Sambucus nigra) - 8 pièces
- Hp - Hortensia (Hydrangea paniculata) - 12 pièces
- Rs - Rosier sauvage (Rosa canina) - 8 pièces
- Al - Amélanchier de Lamarck (Amelanchier lamarckii) - 5 pièces

Arbustes comestibles, cépée 100/125 (Total 12 pièces)

- Ca - Cassis (Ribes 'Noir de Bourgogne') - 5 pièces
- Gg - Groseillier à grappes rouges (Ribes 'Jonkheer van tels') - 5 pièces
- Fr - Framboisier (Rubus 'Heritage') - 5 pièces
- Mg - Mûrier géant (Rubus fruticosus 'Thornfree') - 4 pièces

Haie de charmille (Carpinus betulus) taillé 125/150

Prairie fleurie (91m2) - Valeur compensatoire (15CHF/m2) : 91x15=1'365CHF

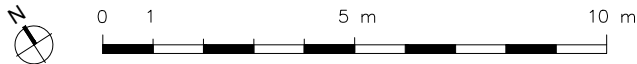
Tas de branches (env.6m3/tas)
Valeur compensatoire (250CHF/m3 (tas)) : 6x250=1'500CHF

Total valeur compensatoire : 26'954CHF

Mont-Tendre
Plan de plantation

27.11.2024
499-MONT-TENDRE-VF

1.150@A3



Projets d'aménagements, esquisses, plans et descriptifs sont la propriété de l'esquisse du paysage. Ils sont protégés et soumis au droit d'auteur. Tous droits d'utilisation sont strictement réservés. Les cotes et dimensions figurant sur ce plan sont indicatives et doivent être vérifiées sur place. Arpentage : piquetage, marquage, banqueting, prise de niveaux des constructions et des plantations projetées à exécuter avant l'élaboration de l'offre définitive d'exécution des travaux.

l'esquisse du paysage
mary hofmann - architectes paysagistes

l'esquisse du paysage sarl - mary hofmann
architectes paysagistes hes fsap
Rue Cité-Derrière 8 - CH 1005 Lausanne
079.961.67.57
info@esquissedupaysage.ch
www.esquissedupaysage.ch